

# アンサンブル

鹿の子ラップカーデ+半袖Tシャツ  
Ensemble seed stitch wrap cardigan

## 2点セットインナー付き アンサンブル

この商品は2枚セットです。  
1着でコーディネートとしても  
それぞれ単品でもお楽しみ頂けます。



BLACK×WHITE



NAVY×WHITE

KHAKI×WHITE



1435A05

# 1435A05

## アンサンブル 鹿の子ラップカーデ+半袖Tシャツ Reckless

### Material

鹿の子カーデ：ポリエステル 66%綿 33%  
ポリウレタン 1%

半袖Tシャツ：ポリエステル 65%綿 35%

### Image



KhakixWhite



NavyxWhite



BlackxWhite

アソート	M	L	LL
KhakixWhite	2	3	2
NavyxWhite	2	3	2
BlackxWhite	2	3	2
入数	21枚		

### ※納品につきまして

堅牢度はクリアしておりますが、保管中の移染を防ぐためカーディガンとTシャツは分けて、薄紙で仕切った形で透明ポリ袋に畳んだ状態になります。

盗難防止などの観点からロックスなどで繋ぐ作業は店頭で行って頂きますようお願い致します。

# Seed stitch fake layered tee

鹿の子フェイクレイヤード半袖Tシャツ



BLACK×WHITE

KHAKI×WHITE



NAVY×WHITE

1436A05

# 1436A05

## 鹿の子フェイクレーヤード 半袖Tシャツ

# Reckless

### Material

鹿の子カーデ：ポリエステル 66%綿 33%  
ポリウレタン 1%

別布：ポリエステル 65%綿 35%

### Image

Khaki×White



Navy×White



Black×White



**RECKLESS**

INHERITAGE & HANDING  
DOWN CREATE SOMETHING  
UNCOMPROMISED

M

**RECKLESS**

アソート M L LL

Khaki×White	3	4	3
Navy×White	3	4	3
Black×White	3	4	3

入数 30枚

1403A05

膨れジャガード ZIP パーカー

Reckless

## Material

ポリエステル 95% ポリウレタン 5%  
目付け 260gm

## Design

※フードは二重でしっかりしています！

## Hang tag&amp;Brand name

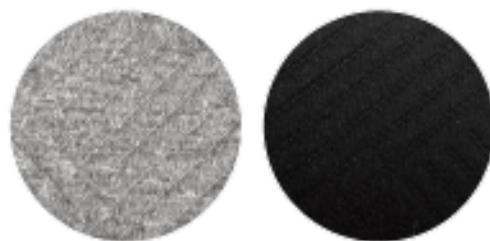


サイズスペック	M	L	LL	3L
着丈 (前/後)	72	74	76	78
身幅	56	59	62	65

アソート	M	L	LL	3L
BLACK	2	3	2	1
空 GRAY	1	2	1	1
NAVY	1	2	1	1

入数 18枚

## 膨れジャガード模様



## 販促ポイント

- ・今シーズン売れ筋の膨れジャガード素材
- ・同色系ビスネーム付き
- ・トレンドのオーバーシルエット
- ・パンツとセットアップ可

6404A05

膨れジャガードジョガーパンツ

Reckless

Design

Material ポリエステル 95% ポリウレタン 5%  
目付け 260gm

Hang tag&amp;Brand name

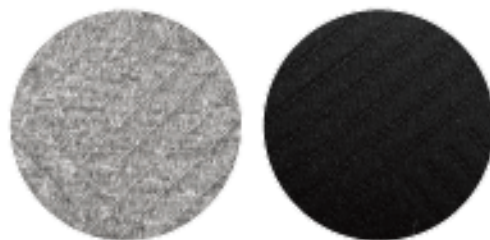


サイズスペック	M	L	LL	3L
ウエスト	70/84	74/88	78/92	82/96
股下	62	64	66	68

アソート	M	L	LL	3L
BLACK	2	3	2	1
壱 GRAY	1	2	1	1
NAVY	1	2	1	1

入数 18枚

膨れジャガード模様



販促ポイント

- ・今シーズン売れ筋の膨れジャガード素材
- ・同色系ビスネーム付き
- ・トップスとセットアップ可

# Swelling jacquard half zip pullover

膨れジャガード-halfジッププルオーバー



BLACK

杻 GRAY

WHITE



1476H06

# 1476H06

## 膨れジャガードーフ ZIP プルオーバー

Material

ポリエステル 95% ポリウレタン 5%  
目付け 260gm

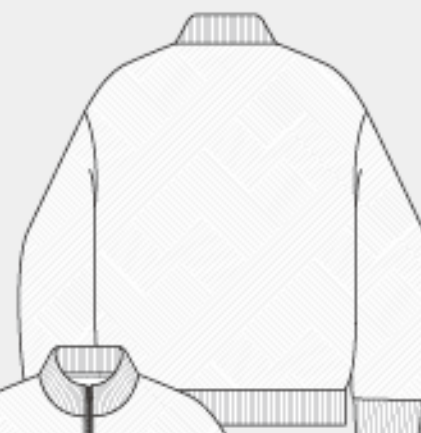
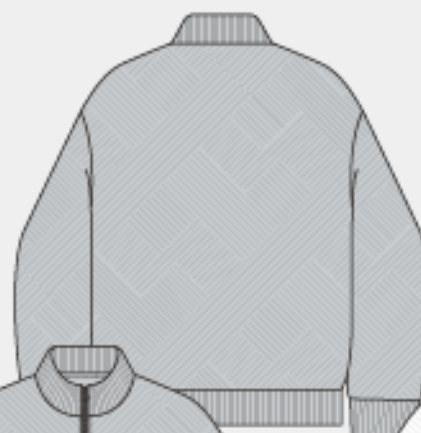
Design

Hang tag&Brand name



着用イメージ

金属ファスナー



BLACK

杳グレー

WHITE

サイズスペック	M	L	LL
---------	---	---	----

着丈 (前/後)	68	70	72
----------	----	----	----

身幅	60	63	66
----	----	----	----

アソート	M	L	LL
------	---	---	----

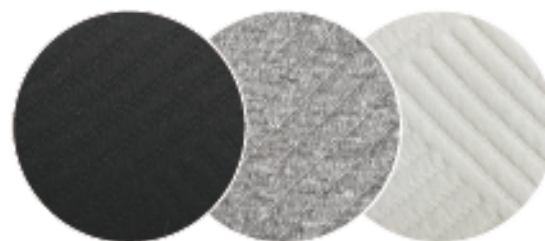
BLACK	1	2	1
-------	---	---	---

杳 GRAY	1	2	1
--------	---	---	---

WHITE	1	2	1
-------	---	---	---

入数 12枚

膨れジャガード模様





# Comfortable silhouette Swelling jacquard pull hoodie

ゆったりシルエット膨れジャガード5分袖プルパーカー



WHITE



衿 GRAY



1477H06



BLACK

# 1477H06

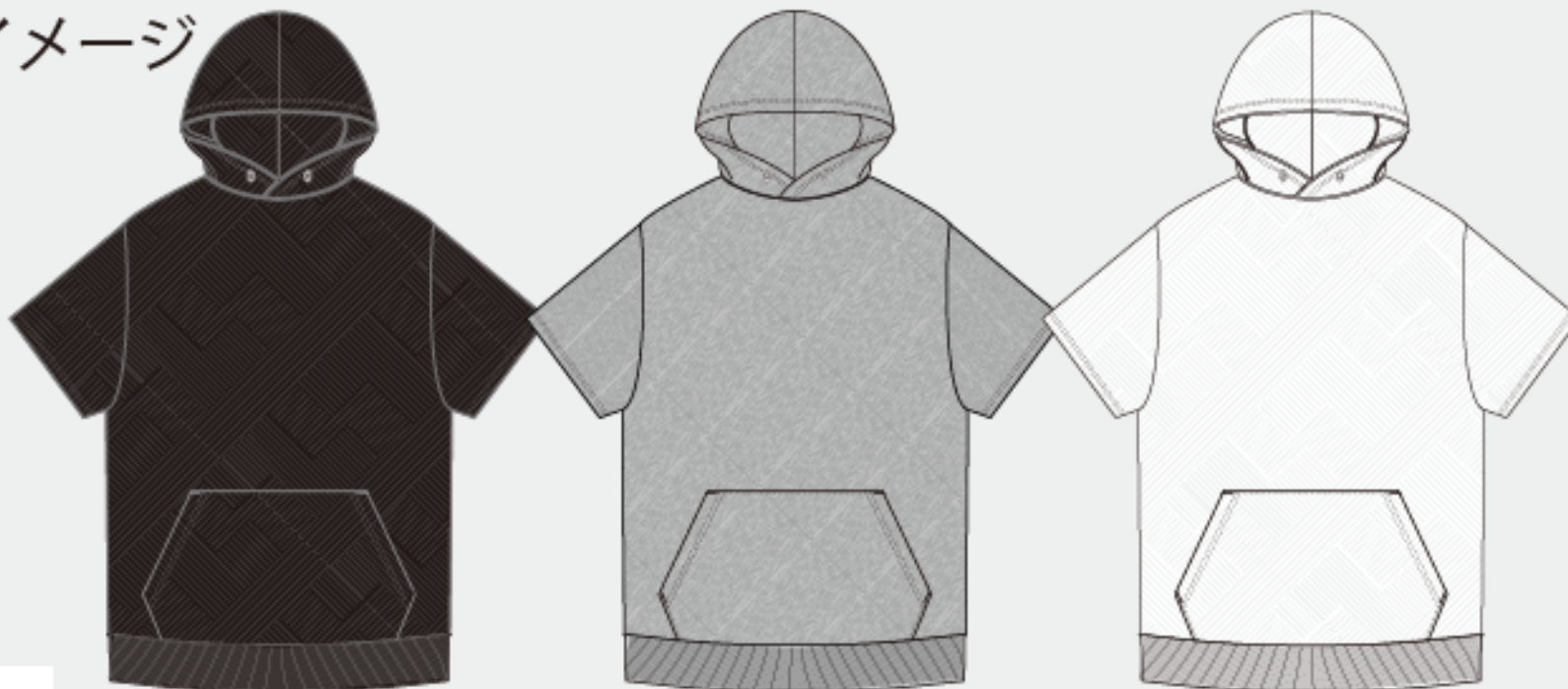
## ゆったりシルエット 膨れジャガード 5分袖プルパーカー

Material

ポリエステル95% ポリウレタン5%  
目付け 260gm

Design

着用イメージ



BLACK

杳グレー

WHITE

サイズスペック	M	L	LL
---------	---	---	----

着丈 (前/後)	68	70	72
----------	----	----	----

身幅	60	63	66
----	----	----	----

アソート	M	L	LL
------	---	---	----

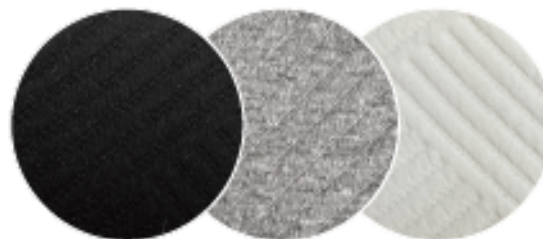
BLACK	1	2	1
-------	---	---	---

杳 GRAY	1	2	1
--------	---	---	---

WHITE	1	2	1
-------	---	---	---

入数 12枚

膨れジャガード模様



# Swelling jacquard Tee

膨れジャガード半袖Tシャツ

WHITE



BLACK



杓 GRAY



1478H06

# 1478H06

## 膨れジャガード半袖 T シャツ

**Material** ポリエステル 95% ポリウレタン 5%  
目付け 260gm

**Hang tag&Brand name**

Swelling jacquard tee  
膨れジャガード Tee  
No.1311N04



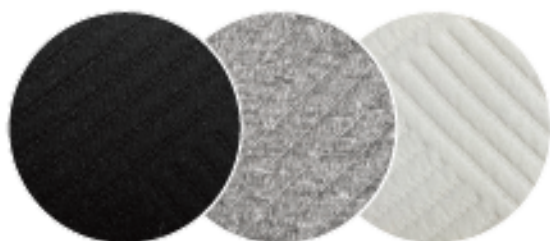
### SIZE SPEC

サイズスペック	M	L	LL
着丈 (前 / 後)	69/72	71/74	73/76
身幅	56	59	62

アソート	M	L	LL
BLACK	2	3	1
壱 GRAY	2	3	1
WHITE	2	3	1

入数 18 枚

### 膨れジャガード模様



# Swelling jacquard half pants

膨れジャガードーフパンツ



WHITE

6479H06



BLACK



全 GRAY

# 6479H06

## 膨れジャガードーフパンツ

**Material** ポリエステル95% ポリウレタン5%  
目付け 260gm

**Hang tag&Brand name**

Swelling jacquard half pants

膨れジャガードーフパンツ

No.6313N04

タグデザイン未定



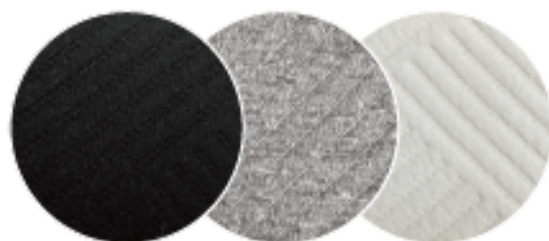
### SIZE SPEC

サイズスペック	M	L	LL
ウエスト	70/84	74/88	78/92
股下	24	26	28

アソート	M	L	LL
BLACK	2	3	1
壱 GRAY	2	3	1
WHITE	2	3	1

入数 18枚

膨れジャガード模様



WHITE

壱 GRAY

BLACK



# ジャージ 2本ラインジョガーパンツ

**Number** 6400A05

**Item** ジャージ 2本ラインジョガーパンツ

**Color** BLACK×WHITE  
BLACK×CHARCOAL  
NAVY×WHITE

**Material** 250g/㎡  
ポリエステル 100%

**Function**

	M	L	LL
ウエスト	68	72	76
前股上	28	29	30
後股上	41	42	43
わたり	28	29	30
股下	70	72	74
裾口幅	10	10.5	11



**Assort**

M L LL

BLACK WHITE 4 5 3

BLACK CHARCOAL 1 1 1

NAVY WHITE 1 1 1

1ct 18pcs

**Design**



# SIDE LINE JOGGER PANTS

3color

BLACK×WHITE BLACK×CHARCOAL NAVY×WHITE



**Design point**

実績のジャージ素材の2本ライン入り裾リブジョガーパンツになります。  
今や定番のラインパンツですが、合わせるコーディネート次第で  
オン/オフどちらにも使えて必ず1本は持っていたいアイテムです。

# Jersey two line jogger pants

ジャージ2本ラインジョガーパンツ

BLACK × WHITE

NAVY × WHITE

BLACK × RED

6472H06



# ジャージ 2本ラインジョガーパンツ

**Number** 6472H06

**Item** ジャージ 2本ラインジョガーパンツ

**Color**

BLACK×WHITE  
BLACK×RED  
NAVY×WHITE

**Material** 250g/㎡ ポリエステル 100%

**Function**

	M	L	LL
ウエスト	68	72	76
前股上	28	29	30
後股上	41	42	43
わたり	28	29	30
股下	70	72	74
裾口幅	10	10.5	11

**Design**

BLACK×WHITE



BLACK×CHACOAL



NAVY×WHITE



**Assort**

BLACK WHITE

M L LL

4 5 3

BLACK RED

1 1 1

NAVY WHITE

1 1 1

1ct 18pcs

**Design point**

実績のジャージ素材の2本ライン入り裾リブジョガーパンツになります。  
今や定番のラインパンツですが、合わせるコーディネート次第で  
オン/オフどちらにも使えて必ず1本は持っていたいアイテムです。

GÝMTEC

# STAND STRETCH JERSEY SETUP

スタンドストレッチジャージセットアップ

BLACK



± GRAY



2480H06

# 2480H06

# スタンド ストレッチジャージセットアップ

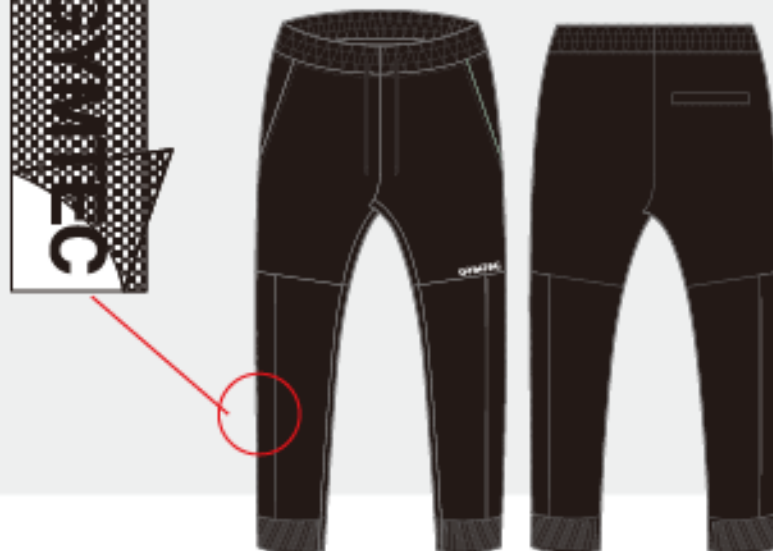
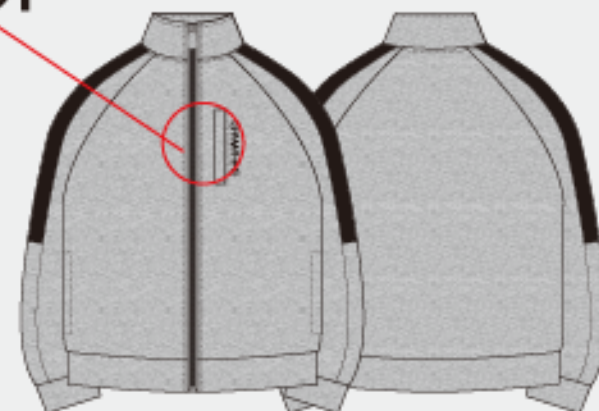
## GYMTEC

Material ポリエステル 97%  
ポリウレタン 3%

Design **BLACK**

胸ポケット カチオングレー

※メッシュイメーヅ



ASSORT

	M	L	LL
BLACK	1	3	2
カチオングレー	1	2	1

10枚入り

今回は光沢感のあるジャージ素材を採用。  
PU混なのでストレッチ性があり、非常に動きやすいです。  
胸ポケットと後ポケット付です。  
袖とパンツサイドは貼り付けメッシュデザインでプリントを主張しすぎない演出にしています。

GÝMTEC

# HOODED STRETCH JERSEY SETUP

フード付きストレッチジャージセットアップ

全 GRAY

BLACK



2480H06

# 2481H06 フード付 ストレッチジャージセットアップ

GYMTEC

Material polyeter100%

Design

BLACK

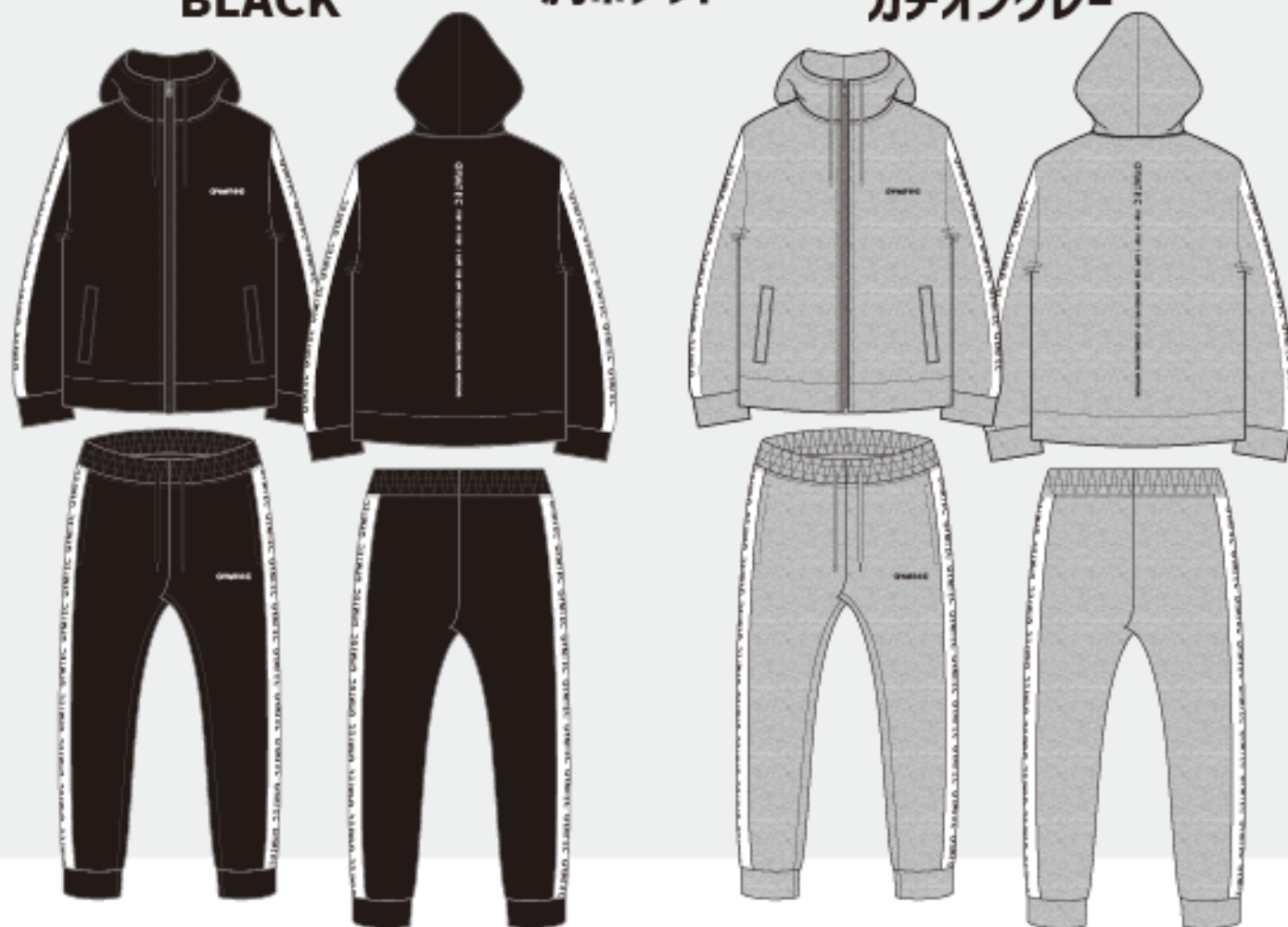
胸ポケット

カチオングレー

サイド Pt

GYMTEC GYMTEC GYMTEC GYMTEC GYMTEC GYMTEC GYMTEC GYMTEC GYMTEC GYMTEC

胸・パンツ  
ワンポイント  
GYMTEC



GYMTEC GYMTEC GYMTEC GYMTEC GYMTEC GYMTEC GYMTEC GYMTEC GYMTEC GYMTEC

ASSORT

	M	L	LL
BLACK	1	3	2
カチオングレー	1	2	1

10枚入り

今回は光沢感のあるジャージ素材を採用。  
PU混なのでストレッチ性があり、非常に動きやすいです。  
フード付でカジュアルユースでもOKな仕上がりです。  
サイドとパックのプリントもあまり大きくし過ぎず、さらっと入っている感じに  
仕上げました。年齢層も幅広く着て頂けます。

No, 1490H06

Tie dye\_B 色



Tie dye\_A 色



6492H06/6493H06/6494H06 とセットアップ可

**TIE DYE PULL HOODIE**

タイダイ染5分袖ゆったりシルエットプルパーカー

VIBRANT

# 1490H06

## TC ミニ裏毛

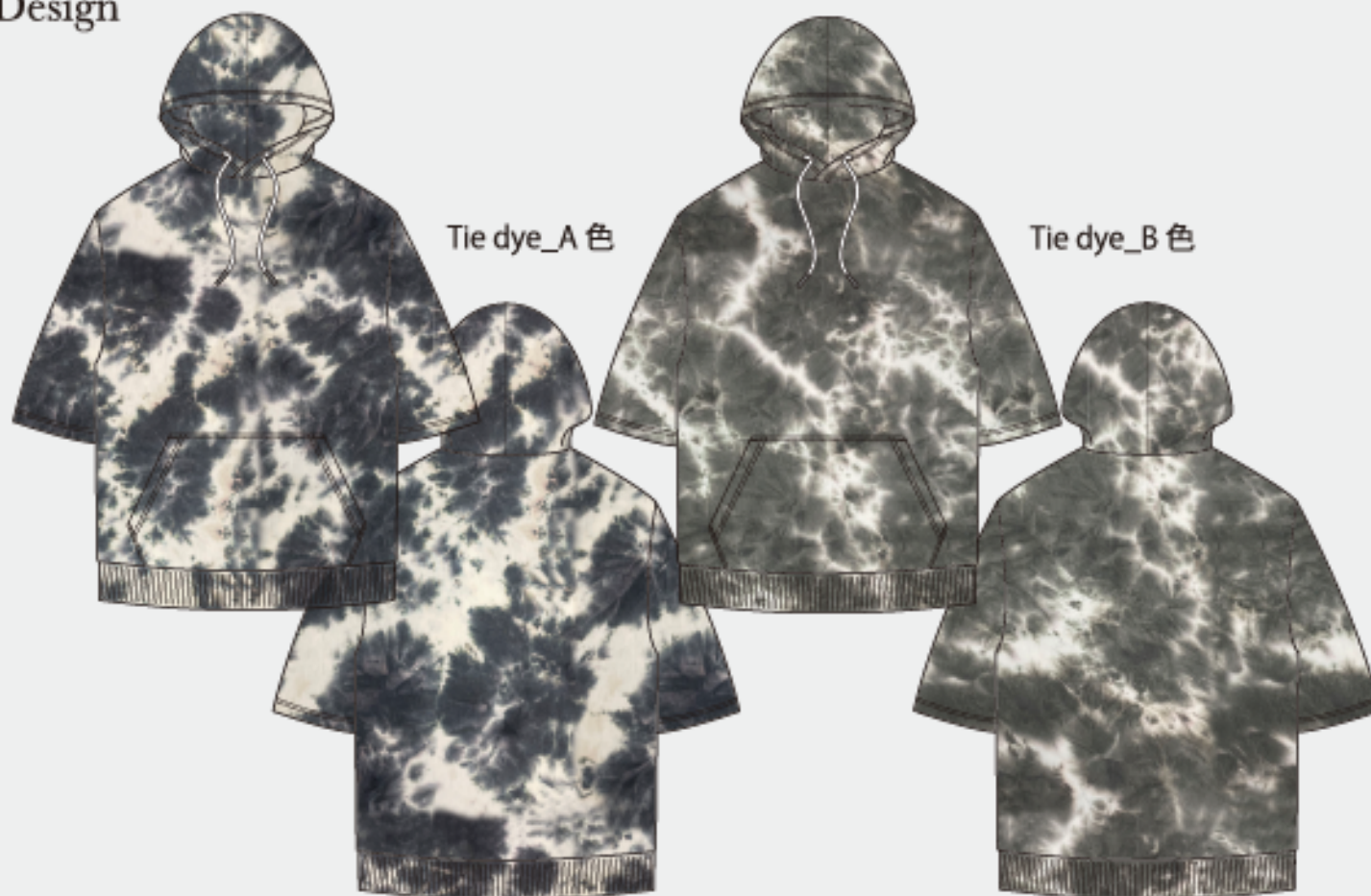
### タイダイ染 5分袖ゆったりシルエットプルパーカー

ViBRANT

Material **ミニ裏毛**  
ポリエステル 65% 綿 35%

Design

Hang tag&Brand name



Tie dye\_A 色

Tie dye\_B 色

#### SIZE SPEC

	M	L	LL
着丈	68	70	72
身幅	60	63	66
肩幅	58	61	64
袖丈	24	25	26
裾幅	59	62	65

#### ASSORT

	M	L	LL
Tie dye_A 色	2	3	1
Tie dye_B 色	2	3	1

入り数 12 枚

#### Design point

# No, 1491H06 TIE DYE TEE

タイダイ染半袖Tシャツ  
6492H06/6493H06/6494H06 とセットアップ可



Tie dye\_A色



Tie dye\_B色



# 1491H06

## TC ミニ裏毛 タイダイ染半袖Tシャツ

ViBRANT

Material ミニ裏毛 ポリエステル 65% 綿 35%

Hang tag&Brand name

Design

Tie dye\_A 色



Tie dye\_B 色



### SIZE SPEC

	M	L	LL
着丈	70/72	72/74	74/76
身幅	53	56	59
肩幅	46	49	52
袖丈	23	24	25
裾幅	53	56	59

### ASSORT

	M	L	LL
Tie dye_A 色	2	4	2
Tie dye_B 色	2	4	2
入数	16 枚		

Design point

タイダイ染リラックスロングパンツ

# TIE DYE RELAXED LONG PANTS

VIBRANT

Tie dye\_B色

Tie dye\_A色

No.6492H06

1490H06/1491H06 とセットアップ可

# 6492H06

## TC ミニ裏毛 タイダイ染リラックスロングパンツ

ViBRANT

Material ミニ裏毛 ポリエステル 65% 綿 35%

Hang tag&Brand name

Design



ViBRANT  
INHERITAGE & HANDING DOWN CREATE SOMETHING  
UNCOMPROMISED

M



### SIZE SPEC

	M	L	LL
ウエスト	76/96	80/100	84/104
ヒップ	120	123	126
わたり	35	36	37
股下	71	72	73
裾幅	12	12.5	13

### ASSORT

	M	L	LL
Tie dye_A 色	2	3	1
Tie dye_B 色	2	3	1

入り数 12 枚

Design point



Tie dye\_A 色



Tie dye\_B 色



No,6493H06  
TIE DYE CROPPED PANTS

タイダイ染クロップドパンツ  
1490H06/1491H06 とセットアップ可

VIBRANT

# 6493H06

## TC ミニ裏毛 タイダイ染クロップドパンツ

ViBRANT

Material ミニ裏毛 ポリエステル 65% 綿 35%

Hang tag&Brand name



ViBRANT  
INHERITAGE & HANDING DOWN CREATE SOMETHING  
UNCOMPROMISED

M

Design

Tie dye\_A 色



Tie dye\_B 色



### SIZE SPEC

	M	L	LL
ウエスト	70/84	74/88	78/92
ヒップ	102	106	110
わたり	31	32.5	34
股下	42	44	46
裾幅	15	17	18

### ASSORT

	M	L	LL
Tie dye_A 色	2	3	1
Tie dye_B 色	2	3	1

入り数 12 枚

Design point



Tie dye\_A色



Tie dye\_B色



# No.6494H06 TIE DYE SHORTS

タイダイ染ショートパンツ  
1490H06/1491H06 とセットアップ可

# 6494H06

## TC ミニ裏毛 タイダイ染ショートパンツ

ViBRANT

Material **ミニ裏毛** ポリエステル 65% 綿 35%  
Design  
Hang tag&Brand name



Tie dye\_A 色



Tie dye\_B 色



### SIZE SPEC

	M	L	LL
ウエスト	70/84	74/88	78/92
ヒップ	102	106	110
わたり	30.5	32	34.5
股下	24	26	28
総丈	54.5	57.5	60

### ASSORT

	M	L	LL
Tie dye_A 色	2	4	2
Tie dye_B 色	2	4	2
入数	16 枚		

### Design point

6456H06

*Ankle tapered chino pants*

アンクルテーパーチノパンツ

BEIGE

KHAKI

BLACK





# 6457H06 ペインターイーザーアングルパンツ

Reckless

両サイドバックポケット付き

混率

綿 : 98%

ポリウレタン : 2%

フラッシュャー



ハンマーループ、ツールポケット



着用イメージ



アソート	M	L	LL
BEIGE	2	3	1
KHAKI	2	3	1
BLACK	2	3	1

入数 18 枚

サイズスペック

ウエスト上がり	79	84	89
ヒップ	109	114	119
わたり	36.5	38	39.5
股上	31	32	33
股下	64	66	68
膝巾	28	29	30
裾巾	23	24	25

ハンマーを吊るすためのハンマーループや、刷毛、筆などを収容するスケールポケットを備えているのが大きな特徴。ストレッチ性のある綿素材を使用しており、はき心地も抜群です。男女問わず着こなせる万能なルックスで、カジュアルなスタイリングに活躍します。

*Painter easy ankle pants*

ペインターイージーアンケルパンツ

BEIGE

KHAKI

BLACK

6457H06

6456H06

## アングルテーパードチノパンツ

Reckless

センタープリーツ入り

混率

綿:98%

ポリウレタン:2%

フラッシュャー



両サイドバック切りポケット付き



アソート	M	L	LL
BEIGE	2	3	1
KHAKI	2	3	1
BLACK	2	3	1

入数 18 枚

サイズスペック

ウエスト上がり	84	90	98
ヒップ	102	108	115
わたり	33	35	37
股上	26	27	28
股下	68.5	70.5	70.5
膝巾	23	24	25
裾巾	18	19	20

※スタイルイメージ



BEIGE



BLACK



KHAKI



CHARCOAL

*TC twill chef pants*  
TC ツイルシェフパンツ

6484H06

VIBRANT

IT'S BEING STANDING TALKY, CRUISE SOMETHING  
LIVE HAPPY SEC

6484H06

# TC ツイルシェフパンツ Chef Pants

ViBrant

素材

TC ツイル

混率

ポリエステル : 80%  
綿 : 20%

フラッシュャー



BLACK



CHACOAL



KHAKI



BEIGE

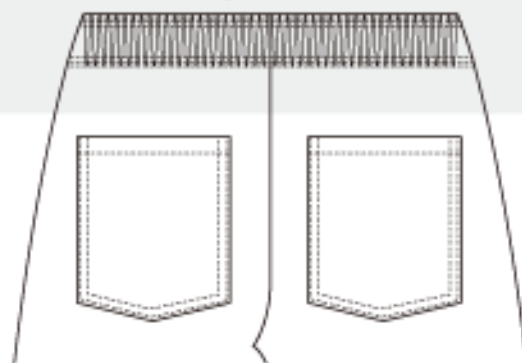


両サイドバックポケット付き

着用イメージ

アソート	M	L	LL
BLACK	1	2	1
CHACOAL	1	2	1
KHAKI	1	2	1
BEIGE	1	2	1

入数 16枚



# Super combed yarn wrap cardigan

長繊維綿（スーパーコーマ糸）ラップカーディガン

BLACK

O.WHITE

GREIGE

S.OLANGE



28mm 程度の繊維長を超えるもので、生産量も少なく希少で高級品として扱われています。繊維が長い事に加えて、繊維が細く繊細でシルクのような肌触りが特徴です。肌触りの良さとコットンの特徴でもある吸湿発散性から高級寝具などに使用されます。

## 1444H06

# 1444H06

## 長繊維綿（スーパーコマ糸） ラップカーディガン

### 綿 100% GYMTEC

#### <メリットタグ>



長繊維綿  
スーパーコマ糸

長繊維綿  
スーパーコマ糸

28mm程度の繊維長を超えるもので、生産量も少なく希少で高級品として扱われています。繊維が長いことに加えて、繊維が細く繊細で、シルクのような肌触りが特徴です。肌触りの良さと、コットンの特徴でもある吸湿発散性から、高級寝具などに使用されます。

OFF-WHITE



BLACK



#### <下げ札>



#### 着用イメージ



GREIGE



S.ORANGE



アソート	M	L	LL
OFF-WHITE	2	3	1
BLACK	2	3	1
GREIGE	2	3	1
S.ORANGE	1	2	1
入数	22枚		

### 長繊維綿 スーパーコマ糸

28mm程度の繊維長を超えるもので、生産量も少なく希少で高級品として扱われています。繊維が長いことに加えて、繊維が細く繊細で、シルクのような肌触りが特徴です。肌触りの良さと、コットンの特徴でもある吸湿発散性から、高級寝具などに使用されます。

# Super combed yarn relaxed long pants

長繊維綿（スーパーコーマ糸）リラックスロングパンツ



BLACK



杳 GRAY



杳 CHARCOAL

28mm 程度の繊維長を超えるもので、空量も少なく希少で高級品として扱われています。繊維が長い事に加え、繊維が細く繊細でシルクのような肌触りが特徴です。肌触りの良さやコットンの特徴でもある吸湿発汗性から高級寝具などに使用されます。

6445H06



# 6445H06

## 長繊維綿（スーパーコマ糸） リラックスロングパンツ

### 綿 100% GYMTEC

<メリットタグ>



**長繊維綿**  
スーパーコマ糸

○ 28mm 程度の繊維長を超えるもので、生産量も少なく希少で高級品として扱われています。繊維が長いことに加えて、繊維が細く繊細で、シルクのような肌触りが特徴です。肌触りの良さと、コットンの特徴でもある吸湿発散性から、高級寝具などに使用されます。

### バックポケット付き

BLACK



杓 GRAY



杓 CHACOAL



<下げ札>



※杓調カラーは以下の混率になります。  
杓グレー 綿 90%レーヨン 10%  
杓チャコール 綿 60%ポリエステル 40%

アソート	M	L	LL
BLACK	4	5	3
杓 GRAY	3	4	2
杓 CHACOAL	2	3	1
	入数 27 枚		

**長繊維綿**  
スーパーコマ糸

28mm 程度の繊維長を超えるもので、生産量も少なく希少で高級品として扱われています。繊維が長いことに加えて、繊維が細く繊細で、シルクのような肌触りが特徴です。肌触りの良さと、コットンの特徴でもある吸湿発散性から、高級寝具などに使用されます。

6446H06

大寸 長繊維綿（スーパーコマ糸）  
3L4L リラックスロングパンツ

綿 100%  
GYMTEC

<メリットタグ>



**長繊維綿**  
スーパーコマ糸

28mm程度の繊維長を超えるもので、生産量も少なく希少で高級品として扱われています。繊維が長いことに加えて、繊維が細く繊細で、シルクのような肌触りが特徴です。肌触りの良さと、コットンの特徴でもある吸湿発散性から、高級寝具などに使用されます。

バックポケット付き

BLACK



杳 GRAY



杳 CHACOAL



<下げ札>



※杳調カラーは以下の混率になります。  
杳グレー 綿 90%レーヨン 10%  
杳チャコール 綿 60%ポリエステル 40%

アソート	3L	4L
BLACK	5	4
杳 GRAY	4	3
杳 CHACOAL	3	2

入数 21枚

**長繊維綿**  
スーパーコマ糸

28mm程度の繊維長を超えるもので、生産量も少なく希少で高級品として扱われています。繊維が長いことに加えて、繊維が細く繊細で、シルクのような肌触りが特徴です。肌触りの良さと、コットンの特徴でもある吸湿発散性から、高級寝具などに使用されます。

# 6453N06

## 長繊維綿（スーパーコーマ糸） ハーフパンツ

### 綿 100% GYMTEC

<メリットタグ>



長繊維綿  
スーパーコーマ糸

### 長繊維綿 スーパーコーマ糸

28mm程度の繊維長を超えるもので、生産量も少なく希少で高級品として扱われています。繊維が長いことに加え、繊維が細く繊細で、シルクのような肌触りが特徴です。肌触りの良さと、コットンの特徴でもある吸湿発散性から、高級寝具などに使用されます。

## バックポケット付き

BLACK



杳 GRAY



杳 CHACOAL



<下げ札>



※杳調カラーは以下の混率になります。  
杳グレー 綿 90%レーヨン 10%  
杳チャコール 綿 60%ポリエステル 40%

アソート	M	L	LL
BLACK	4	5	3
杳 GRAY	3	4	2
杳 CHACOAL	2	3	1
入数 27枚			

### 長繊維綿 スーパーコーマ糸

28mm程度の繊維長を超えるもので、生産量も少なく希少で高級品として扱われています。繊維が長いことに加え、繊維が細く繊細で、シルクのような肌触りが特徴です。肌触りの良さと、コットンの特徴でもある吸湿発散性から、高級寝具などに使用されます。

6454N06

大寸  
3L4L

長繊維綿（スーパーコーマ糸）  
ハーフパンツ

綿 100%  
GYMTEC

<メリットタグ>



長繊維綿  
スーパーコーマ糸

28mm 程度の繊維長を超えるもので、生産量も少なく希少で高級品として扱われています。繊維が長いことに加え、繊維が細く繊細で、シルクのような肌触りが特徴です。肌触りの良さと、コットンの特徴でもある吸湿発散性から、高級寝具などに使用されます。

バックポケット付き

BLACK



杳 GRAY



杳 CHACOAL



<下げ札>



※杳調カラーは以下の混率になります。  
杳グレー 綿 90%レーヨン 10%  
杳チャコール 綿 60%ポリエステル 40%

アソート	3L	4L
BLACK	5	4
杳 GRAY	4	3
杳 CHACOAL	3	2

入数 21枚

長繊維綿  
スーパーコーマ糸

28mm 程度の繊維長を超えるもので、生産量も少なく希少で高級品として扱われています。繊維が長いことに加えて、繊維が細く繊細で、シルクのような肌触りが特徴です。肌触りの良さと、コットンの特徴でもある吸湿発散性から、高級寝具などに使用されます。

# 1448N06

## 長繊維綿（スーパーコーマ糸） ポケ付け半袖Tシャツ

### 綿 100% GYMTEC

<メリットタグ>



長繊維綿  
スーパーコーマ糸

長繊維綿  
スーパーコーマ糸

28mm程度の繊維長を超えるもので、生産量も少なく希少で高級品として扱われています。繊維が長いことに加えて、繊維が細く繊細で、シルクのような肌触りが特徴です。肌触りの良さと、コットンの特徴でもある吸湿発散性から、高級寝具などに使用されます。

### 9色展開



WHITE

BLACK

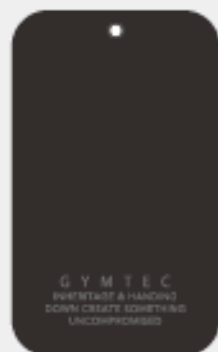
☆ GRAY

☆ CHACOAL

GREIGE

<下げ札>

<織PISラベル>



NAVY

S.ORANGE

PISTACHIO

L.GRAY

### 裾前後差サイドスリット入り

※空調カラーは以下の混率になります。  
☆グレー 綿90%レーヨン10%  
☆チャコール 綿60%ポリエステル40%

アソート	M	L	LL
WHITE	3	4	2
BLACK	2	3	2
☆ GRAY	1	2	1
☆ CHACOAL	1	2	1
GREIGE	1	2	1

	M	L	LL
NAVY	1	1	1
S.ORANGE	1	1	1
PISTACHIO	1	1	1
LGRAY	1	1	1

入数 40枚

### 長繊維綿 スーパーコーマ糸

28mm程度の繊維長を超えるもので、生産量も少なく希少で高級品として扱われています。繊維が長いことに加えて、繊維が細く繊細で、シルクのような肌触りが特徴です。肌触りの良さと、コットンの特徴でもある吸湿発散性から、高級寝具などに使用されます。

# 1449N06

## 大寸 3L4L

## 長繊維綿（スーパーコーマ糸） ポケ付け半袖Tシャツ

## 綿 100% GYMTEC

<メリットタグ>



長繊維綿  
スーパーコーマ糸

長繊維綿  
スーパーコーマ糸

28mm程度の繊維長を超えるもので、生産量も少なく希少で高級品として扱われています。繊維が長いことに加えて、繊維が細く繊細で、シルクのような肌触りが特徴です。肌触りの良さと、コットンの特徴でもある吸湿発散性から、高級寝具などに使用されます。

### 9色展開



WHITE

BLACK

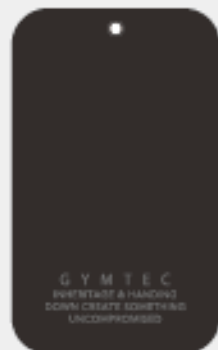
☑ GRAY

☑ CHACOAL

GREIGE

<下げ札>

<織PISラベル>



NAVY

S.ORANGE

PISTACHIO

L.GRAY

### 裾前後差サイドスリット入り

※空調カラーは以下の混率になります。  
空グレー 綿 90%レーヨン 10%  
空チャコール 綿 60%ポリエステル 40%

アソート	3L	4L	3L	4L
WHITE	3	2	NAVY	2 1
BLACK	2	2	S.ORANGE	2 1
☑ GRAY	2	1	PISTACHIO	2 1
☑ CHACOAL	2	1	L.GRAY	2 1
GREIGE	2	1	入数	30枚

### 長繊維綿

スーパーコーマ糸

28mm程度の繊維長を超えるもので、生産量も少なく希少で高級品として扱われています。繊維が長いことに加えて、繊維が細く繊細で、シルクのような肌触りが特徴です。肌触りの良さと、コットンの特徴でもある吸湿発散性から、高級寝具などに使用されます。

# 1450N06

## 長繊維綿（スーパーコーマ糸） プリント付き半袖Tシャツ

### 綿 100% GYMTEC

<メリットタグ>



長繊維綿  
スーパーコーマ糸

#### 長繊維綿

スーパーコーマ糸

28mm程度の繊維長を超えるもので、生産量も少なく希少で高級品として扱われています。繊維が長いことに加えて、繊維が細く繊細で、シルクのような肌触りが特徴です。肌触りの良さと、コットンの特徴でもある吸湿発散性から、高級寝具などに使用されます。



<下げ札>

<織PISラベル>



### 裾前後差サイドスリット入り

※空調カラーは以下の混率になります。  
 空グレー 綿 90%レーヨン 10%  
 空チャコール 綿 60%ポリエステル 40%

### 3柄 9色展開

A柄	M	L	LL
WHITE	1	2	1
BLACK	1	2	1
S.ORANGE	1	2	1
PISTACHIO	1	2	1

B柄	M	L	LL
空 GRAY	1	2	1
空 CHACOAL	1	2	1
GREIGE	1	2	1
NAVY	1	2	1

C柄	M	L	LL
WHITE	1	2	1
BLACK	1	2	1
GREIGE	1	2	1
L.GRAY	1	2	1

入数 48枚

### 長繊維綿

スーパーコーマ糸

28mm程度の繊維長を超えるもので、生産量も少なく希少で高級品として扱われています。繊維が長いことに加えて、繊維が細く繊細で、シルクのような肌触りが特徴です。肌触りの良さと、コットンの特徴でもある吸湿発散性から、高級寝具などに使用されます。

# 1451N06

## 長繊維綿（スーパーコーマ糸） プリント半袖Tシャツ

### 綿 100% GYMTEC

<メリットタグ>



長繊維綿  
スーパーコーマ糸

長繊維綿

スーパーコーマ糸

28mm程度の繊維長を越えるもので、生産量も少なく希少で高級品として扱われています。繊維が長いことに加えて、繊維が細く繊細で、シルクのような肌触りが特徴です。肌触りの良さと、コットンの特徴でもある吸湿発散性から、高級寝具などに使用されます。

BLACK

杓 GRAY

S.ORANGE

PISTACHIO

A柄



杓 GRAY

杓 CHACOAL

GREIGE

NAVY

B柄



BLACK

GREIGE

PISTACHIO

LGRAY

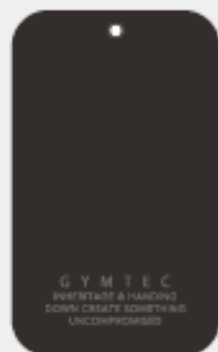
C柄

バックプリント



<下げ札>

<織 PIS ラベル>



### 裾前後差サイドスリット入り

※杓調カラーは以下の混率になります。  
杓グレー 綿 90%レーヨン 10%  
杓チャコール 綿 60%ポリエステル 40%

### 3柄 8色展開

A柄	M	L	LL
BLACK	1	2	1
杓 GRAY	1	2	1
S.ORANGE	1	2	1
PISTACHIO	1	2	1

B柄	M	L	LL
杓 GRAY	1	2	1
杓 CHACOAL	1	2	1
GREIGE	1	2	1
NAVY	1	2	1

C柄	M	L	LL
BLACK	1	2	1
GREIGE	1	2	1
PISTACHIO	1	2	1
LGRAY	1	2	1

WHITE 無しセット

入数 48枚

### 長繊維綿

スーパーコーマ糸

28mm程度の繊維長を越えるもので、生産量も少なく希少で高級品として扱われています。繊維が長いことに加えて、繊維が細く繊細で、シルクのような肌触りが特徴です。肌触りの良さと、コットンの特徴でもある吸湿発散性から、高級寝具などに使用されます。



1452N06

大寸  
3L4L

長繊維綿（スーパーコーマ糸）  
プリント半袖Tシャツ

綿 100%  
GYMTEC

<メリットタグ>



長繊維綿  
スーパーコーマ糸

長繊維綿

スーパーコーマ糸

28mm程度の繊維長を超えるもので、生産量も少なく希少で高級品として扱われています。繊維が長いことに加えて、繊維が細く繊細で、シルクのような肌触りが特徴です。肌触りの良さと、コットンの特徴でもある吸湿発散性から、高級寝具などに使用されます。



A柄



B柄



C柄

バックプリント

<下げ札>

<織PISラベル>



裾前後差サイドスリット入り

※杳調カラーは以下の混率になります。  
杳グレー 綿 90%レーヨン 10%  
杳チャコール 綿 60%ポリエステル 40%

3柄 9色展開

A柄	3L	4L
WHITE	1	2
BLACK	1	2
杳 GRAY	1	2
杳 CHACOAL	1	2

B柄	3L	4L
NAVY	1	2
S.ORANGE	1	2
PISTACHIO	1	2
L.GRAY	1	2

C柄	3L	4L
BLACK	1	2
GREIGE	1	2
NAVY	1	2
L.GRAY	1	2

入数 36枚

長繊維綿

スーパーコーマ糸

28mm程度の繊維長を超えるもので、生産量も少なく希少で高級品として扱われています。繊維が長いことに加えて、繊維が細く繊細で、シルクのような肌触りが特徴です。肌触りの良さと、コットンの特徴でもある吸湿発散性から、高級寝具などに使用されます。

# 2455N06

## 長繊維綿 (スーパーコーマ糸) ポケ付きフェイクレーヤード半袖T+ハーフパンツ

# 綿 100% GYMTEC

### <メリットタグ>



長繊維綿  
スーパーコーマ糸

#### 長繊維綿 スーパーコーマ糸

28mm程度の繊維長を超えるもので、生産量も少なく希少で高級品として扱われています。繊維が長いことに加えて、繊維が細く繊細で、シルクのような肌触りが特徴です。肌触りの良さと、コットンの特徴でもある吸湿発散性から、高級寝具などに使用されます。

BLACK×WHITE



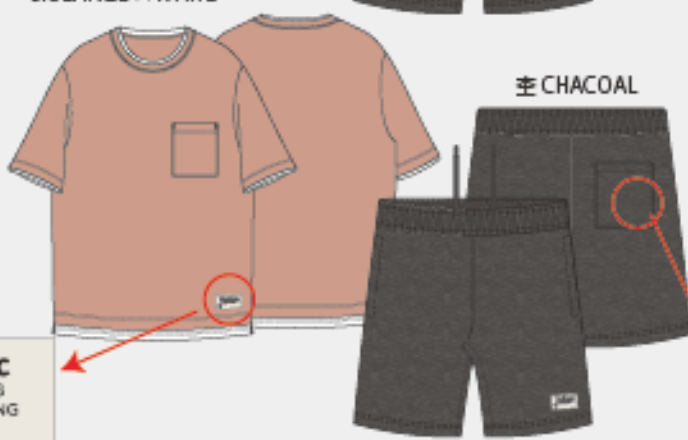
※ CHACOAL

PISTACHIO×NAVY



NAVY

S.OLANGE×WHITE



※ CHACOAL

GREIGE×BLACK



BLACK

### <下げ札>



### <ビス PT ネーム>

GYMTEC  
INHERITAGE & HANDING  
DOWN CREATE SOMETHING  
UNCOMPROMISED

NAME:  
NO:  
CHECK:

パンツバックポケット付き

	M	L	LL
BLACK×WHITE	1	2	1
PISTACHIO×NAVY	1	2	1
S.OLANGE×WHITE	1	2	1
GREIGE×BLACK	1	2	1

入数 16枚

## 長繊維綿

スーパーコーマ糸

28mm程度の繊維長を超えるもので、生産量も少なく希少で高級品として扱われています。繊維が長いことに加えて、繊維が細く繊細で、シルクのような肌触りが特徴です。肌触りの良さと、コットンの特徴でもある吸湿発散性から、高級寝具などに使用されます。

# 2456N06

## 長繊維綿 (スーパーコマ糸) 先染めボーダー半袖 T+ ハーフパンツ

# 綿 100% GYMTEC

### <メリットタグ>



長繊維綿  
スーパーコマ糸

### 長繊維綿 スーパーコマ糸

○ 28mm 程度の繊維長を超えるもので、生産量も少なく希少で高級品として扱われています。繊維が長いことに加えて、繊維が細く繊細で、シルクのような肌触りが特徴です。肌触りの良さと、コットンの特徴でもある吸湿発散性から、高級寝具などに使用されます。

7mm×15mm ピッチ  
WHITE×NAVY

フライス：ネイビー



7mm×15mm ピッチ  
BLACK×CHARCOAL

フライス：ブラック



7mm×15mm ピッチ  
WHITE×PISTACHIO

フライス：ピスタチオ



### <下げ札>



BLACK



BLACK



BLACK

	M	L	LL
WHITE×NAVY	1	2	1
BLACK×CHARCOAL	1	2	1
WHITE×PISTACHIO	1	2	1
入数 12 枚			

### 長繊維綿

スーパーコマ糸

28mm 程度の繊維長を超えるもので、生産量も少なく希少で高級品として扱われています。繊維が長いことに加えて、繊維が細く繊細で、シルクのような肌触りが特徴です。肌触りの良さと、コットンの特徴でもある吸湿発散性から、高級寝具などに使用されます。

モックネック切替ロン Tee  
Mock neck switching long Tee  
DRY STRETCH

GÝMTEC®



BLACK



YELLOW CAMO



MONO CAMO GRADATION

6487H06 セットアップ可



No. 1485H06



# No, 1485H06

## モックネック切替ロン Tee Mock neck switching long Tee

# GÝMTEC®

Material ポリエステル100%  
Hang tag&Brand name



# GÝMTEC

### Design



### SIZE SPEC

	M	L	LL
着丈	72/75	74/77	76/79
身幅	49	52	55
袖丈	86	87	88
裾幅	47.5	50.5	53.5

### ASSORT

	M	L	LL
BLACK	1	2	1
MONO CAMO GRADATION	1	2	1
YELLOW CAMO	1	2	1

入数 12 枚

リフレクタープリント

異素材 (プリスター) 切替



ベンチレーション ZIP パーカー  
Zip parka with ventilation  
DRY STRETCH

6487H06 セットアップ可

GYMTEC®



No, 1 486H06



# No, 1486H06

## ベンチレーション ZIP パーカー Zip parka with ventilation

# GÝMTEC®

Material ポリエステル 100%  
Hang tag&Brand name

### Design



# GÝMTEC



### SIZE SPEC

	M	L	LL
着丈	68	70	72
身幅	55	58	61
肩幅	45	48	51
袖丈	59	60	61
裾幅	53	56	59

### ASSORT

	M	L	LL
BLACK	1	2	1
MONO CAMO GRADATION	1	2	1
YELLOW CAMO	1	2	1

入数 12 枚

リフレクタープリント  
異素材 (プリスター) 切替



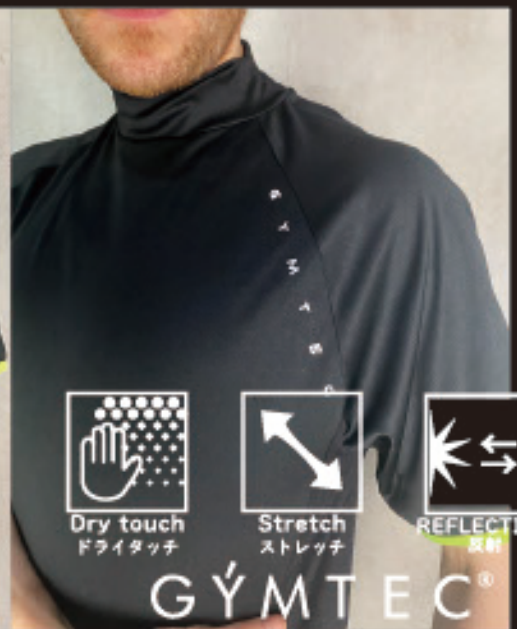
裏メッシュベンチレーション

モックネック切替半袖 Tee  
Mock neck switching short sleeve tee

6487H06 セットアップ可



DRY STRETCH



No, 1488H06

-  Dry touch  
ドライタッチ
-  Stretch  
ストレッチ
-  REFLECTION  
反射

GYMTEC®

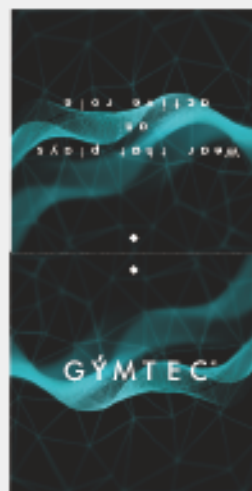


# No, 1488H06

## モックネック切替半袖 Tee Mock neck switching short sleeve tee

### GÝMTEC®

Material ポリエステル100%  
Hang tag&Brand name



# GÝMTEC

### Design



### SIZE SPEC

	M	L	LL
着丈	72/75	74/77	76/79
身幅	49	52	55
袖丈	46	48	50
裾幅	47.5	50.5	53.5

### ASSORT

	M	L	LL
BLACK	1	2	1
MONO CAMO GRADATION	1	2	1
YELLOW CAMO	1	2	1

入数 12 枚

リフレクタープリント

異素材 (プリスター) 切替



No. 1489H06

6487H06 セットアップ可



WHITE



YELLOW CAMO



MONO CAMO GRADATION



Dry touch  
ドライタッチ



Stretch  
ストレッチ



REFLECTION  
反射

**DRY STRETCH**  
バックポケット付き半袖 Tee  
Short sleeve tee with back pocket

# No, 1489H06

## バックポケット付き半袖 Tee Short sleeve tee with back pocket

# GÝMTEC®

Material ポリエステル 100%  
Hang tag&Brand name



# GÝMTEC

### Design



### SIZE SPEC

	M	L	LL
着丈	70.5	72.5	74.5
身幅	55	58	61
肩幅	49	52	55
袖丈	25	26	27
裾幅	54	57	60

### ASSORT

	M	L	LL
BLACK	1	2	1
MONO CAMO GRADATION	1	2	1
YELLOW CAMO	1	2	1

## 入数 12 枚

リフレクタープリント

ファスナー付きポケット



Dry touch  
ドライタッチ



Stretch  
ストレッチ



REFLECTION  
反射

No.6487H06

G Y M T E C<sup>®</sup>

BLACK×MONO CAMO

BLACK×BLACK

BLACK×YELLOW CAMO

G Y M T E C

G Y M T E C

G Y M T E C



Dry touch  
Dpaйтaчч



Stretch  
Cтpeчч



REFLECTION  
Pфлeкция

DRY STRETCH  
脇切替ジョガーパンツ  
Side switching tapered pants

# No,6487H06

## 脇切替ジョガーパンツ Side switching tapered pants

### GÝMTEC®

Material ポリエステル 100%  
Hang tag&Brand name



# GÝMTEC

### Design



リフレクタープリント

### SIZE SPEC

	M	L	LL
ウエスト	70/90	76/96	82/102
ヒップ	101	105	109
わたり	31.5	32.5	33.5
股下	69	71	73
裾幅	11	11.5	12

### ASSORT

	M	L	LL
BLACK×BLACK	1	2	1
BLACK×MONO CAMO	1	2	1
BLACK×YELLOW CAMO	1	2	1

入数 12 枚



6424A05

ドライストレッチトレーニングパンツ

ポリエステル 100%  
Gymtec Sports®

迷彩グレー

迷彩ライムイエロー

迷彩レッド



総柄迷彩グラデーション



	M	L	LL
迷彩グレー	2	3	2
迷彩ライムイエロー	1	2	1
迷彩レッド	1	2	1

入数 15枚

1423A05 とセットアップ可



1426A05

## ドライストレッチハーフ ZIP 長袖 T シャツ

ポリエステル 100%  
Gymtec Sports®

※このカラーのみパイピング仕様です。

## 6428A05 とセットアップ可

	M	L	LL
BLACK×BLACK	2	2	1
WHITE×COLOR CAMO	2	2	1
BLACK×MONO CAMO	2	2	1
入数 15 枚			

Dry touch  
ドライタッチStretch  
ストレッチREFLECTION  
反射

6428A05

## ドライストレッチジョガーパンツ

ポリエステル 100%  
Gymtec Sports®

トップス企画とセットアップ可

	M	L	LL
BLACK×BLACK	2	2	1
WHITE×COLOR CAMO	2	2	1
BLACK×MONO CAMO	2	2	1
入数 15 枚			

Dry touch  
ドライタッチStretch  
ストレッチREFLECTION  
反射



# Teleco tank top

テレコタンクトップ (レギュラー)



WHITE

BLACK

衤 GRAY

NAVY

1438N06

# 1438N06

## テレコタンクトップ (レギュラー)

**Material** 綿 100% 250g/㎡  
(※グレーは綿 90%レーヨン 10%)

**Hang tag&Brand name**



### SIZE SPEC

サイズスペック	M	L	LL	3L
着丈 (前/後)	64	66	68	70
身幅	42	45	48	51

### M-3L 4サイズ展開

アソート	M	L	LL	3L
WHITE	4	6	3	2
BLACK	4	6	3	2
杻 GRAY	3	4	2	1
NAVY	3	4	2	1

入数 50枚

GYMTEC

# 6482N06

## サポーター付きグラデーションサーフパンツ

Gradation swimming trunks

### グラデーション配色

Red Sax Navy Gray Black

Color



Point-1...  
メッシュインナー付で  
快適さをキープ！

Point-2...  
ファスナー付きポケット  
コインや鍵を入れるのに便利！



Point-3... 耐塩素加工で生地劣化を防止！

Point-4... 吸水速乾・水陸両用で着用シーンが豊富！

	M	L	LL
サックス	2	3	1
ネイビー	2	3	1
グレー	2	3	1
レッド	2	3	1
ブラック	2	3	1
1ct.	30枚		



ポケットファスナー付

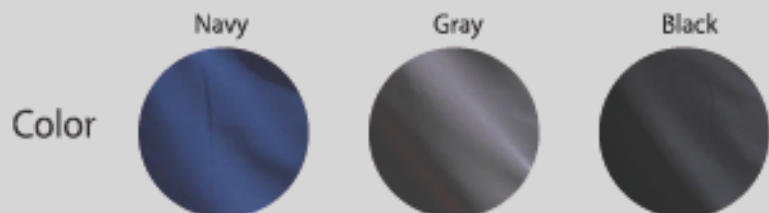


# 6483N06

## サポーター付きサーフパンツ

Swimming trunks

### サイドパイピング入り



Point-1...  
メッシュインナー付で  
快適さをキープ！

Point-2...  
ファスナー付きポケット  
コインや鍵を入れるのに便利！



Point-3... 耐塩素加工で生地劣化を防止！

Point-4... 吸水速乾・水陸両用で着用シーンが豊富！

	M	L	LL
ブラック	4	4	2
グレー	2	2	1
ネイビー	2	2	1

20枚入り



S-711

ストレッチテレコ・フライス  
長袖クルー・Vネック込み長袖Tシャツ

ポリエステル82%  
綿13% PU5%

## ストレッチテレコ / フライス生地を使用した長袖Tシャツです

素材：2×2 テレコ  
1×1 テレコ（フライス） 込み

工場在庫生地を使用しております。  
価格訴求商品ではありますが、  
諸々、ご理解の上でご検討下さい。

目付：250-320 g 込み

スタイル：クルーとVの込み



サイズバランス：M:L:LL 2:2:1

カラーバランス：右のイメージ参照

ケース内容例①



ケース内容例②



柄ものが少量入る可能性があります。

ケースによって内容が異なります。

50 枚入り

# 鹿の子ジャージ抗菌防臭機能付き ライン入りスタンドジャケット

Seed stitch Jersey line stand Jacket  
Antibacterial and deodorizing



表地はポリエステル、  
肌面は綿混の特殊素材なので  
ナチュラルな肌触りと  
適度なハリ感を実現。

UVケア

UV

UV CARE

吸水速乾



ABSORBENCY

通気性



BREATHABLE

抗菌



ANTIBACTERIAL

防臭



DEODORANT

7466H06

# 7464H06

## 鹿の子ジャージ抗菌防臭機能付き スタンド ZIP ジャケット

GYMTEC

### 素材

鹿の子編みジャージ 270g/ m<sup>2</sup>

### 混率

ポリエステル :75%

綿 :25%

### メリットタグ



アソート	M	L	LL	3L
NAVY	4	6	2	1
KHAKI	2	3	1	1

入数 20 枚

UVケア  
**UV**  
UV CARE

吸水速乾  
  
ABSORBENCY

通気性  
  
BREATHABLE

抗菌  
  
ANTIBACTERIAL

防臭  
  
DEODORANT

# 鹿の子ジャージ抗菌防臭機能付き ライン入りスタンドジャケット

Seed stitch Jersey line stand Jacket  
Antibacterial and deodorizing



表地はポリエステル、  
肌面は綿混の特殊素材なので  
ナチュラルな肌触りと  
適度なハリ感を実現。

UVケア



UV  
CARE

吸水速乾



ABSORBENCY

通気性



BREATHABLE

抗菌



ANTIBACTERIAL

防臭



DEODORANT

7466H06



# 7466H06

## 鹿の子ジャージ抗菌防臭機能付き ライン入りスタンドジャケット

G Y M T E C

### 素材

鹿の子編みジャージ 270g/ m<sup>2</sup>

### 混率

ポリエステル :75%

綿 :25%



### メリットタグ



### 2本ライン



アソート	M	L	LL	3L
NAVY	3	4	2	1
KHAKI	1	2	1	1
WHITE×NAVY	1	2	1	1
入数				20枚

UV ケア  
**UV**  
UV CARE

吸水速乾  
**ABSORBENCY**

通気性  
**BREATHABLE**

抗菌  
**ANTIBACTERIAL**

防臭  
**DEODORANT**

7467N06

# 鹿の子抗菌防臭機能付き 半袖Tシャツ

GYMTEC

## 素材

鹿の子編みジャージ 270g/ m<sup>2</sup>

## 混率

ポリエステル :75%

綿 :25%

## メリットタグ



WHITE



KHAKI



アソート	M	L	LL	3L
WHITE	2	4	4	2
KHAKI	2	4	4	2
入数 24 枚				

UVケア  
**UV**  
UV CARE

吸水速乾  
  
ABSORBENCY

通気性  
  
BREATHABLE

抗菌  
  
ANTIBACTERIAL

防臭  
  
DEODORANT